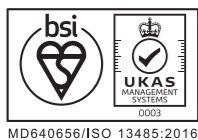


# NEW PRODUCTS CATALOG 2024-2025

日本本社  
〒560-0005 大阪府豊中市西緑丘1-1-31 5F  
〈お問合せ窓口〉  
Tel.06-6845-0050  
[9:00～17:00(土・日・祝祭日を除く)]

商品センター(製造販売業)  
〒561-0805 大阪府豊中市原田南一丁目13番5号



商品のクオリティー維持・追求の為、スペック・カラー・価格等を予告なく変更する  
場合がございます。本カタログ掲載商品の写真は、印刷により実際のカラーと異なる  
場合がございますので、あらかじめご了承ください。  
2024年4月発行

担当販売店

プレミアムプラスジャパン新商品をいち早くお届け

premium<sup>TM</sup>  
plus JAPAN

ここから、はじまる。  
ここから、はじめる。

春が目覚まし、みなさまに新しい出会いを  
お届けする季節がやってきました。

機能性に革新性、使いやすさ、デザイン、お求めやすさも追求した、  
日々の診療でお役に立てていただける商品たちです。  
きっとお気に入りの一品になる出会いと信じています。

今年も私たちの充実のラインナップに新しく仲間入りする  
9つのアイテムをご紹介します。

大海原を渡り選び抜いた新商品は  
これからのブランドの個性や強みとなり、  
賑やかな春になりそうです。

## NEW PRODUCTS CATALOG 2024-2025

Piece by Piece with pleasure

# iMotor エンドモーター

人間工学に基づいたスタイリッシュでコンパクトなデザインにより  
施術時の視野をよりしっかりと確保できます。

販売開始記念  
半年間特別価格でご提供!

iMotor エンドモーター  
販売記念キャンペーン

期間：2024年4月21日～  
2024年10月20日



1年保証

仕様

- ・電源：入力DC5V/1A
- ・充電時間：2.5時間
- ・本体サイズ：28.0×147.2mm
- ・本体重さ：116g
- ・バッテリー：リチウムバッテリー  
1900mAh/3.7VDC
- ・コントラアングル：φ7.7/53mm
- ・コントラアングル：40g
- ・充電スタンドサイズ：82.5×65.2mm
- ・充電スタンド重さ：177g
- ・自動電源OFF機能：10分後

ヘッドが小さく、施術時の視野を広げます。



ギア比	トルク (Ncm)	回転速度 (rpm)
16:01	0.5 ~ 4.0Ncm	120 ~ 650rpm

## コードレス軽量ボディ エンドモーター

本体重量はわずか156g(コントラアングル含む)と  
コンパクトかつ軽量で持ちやすく、  
コードレスタイプで快適にご使用いただけます。



動画で製品特長を  
ご覧ください



## 主要なファイルシステムに対応

プログラム機能は、3種類の回転モード、トルク、回転速度の  
設定値を10パターンまで記録することが可能です。

3種類の操作モードでファイルの破折リスクを低減

### FWD モード

フォワードローテーション  
モード

- ・時計回りに連続正回転します。
- ・設定しているトルク値以上になると自動  
で逆回転します。
- ・逆回転中はピープ音が鳴り続けます。
- ・設定のトルク値以下に戻ると、回転も再び  
時計回りに戻ります。

※回転数は20~50rpm刻み、トルク設定は0.1~0.5Ncmで調整可能です。

300r/min  
3.0N.cm Fwd P2

回転数、トルク値設定可能範囲

回転数	トルク設定範囲
120~650rpm	0.5 ~ 4.0Ncm

### REV モード

リバースローテーション  
モード

- ・反時計回りに連続逆回転します。
- ・逆回転中はピープ音が鳴り続けます。

※回転数は20~50rpm刻み、トルク設定は0.1~0.5Ncmで調整可能です。

280r/min  
2.5N.cm Rev P4

回転数、トルク値設定可能範囲

回転数	トルク設定範囲
120~650rpm	0.5 ~ 4.0Ncm

### F&R モード

レシプロケーティング  
モード

- ・正回転、逆回転を往復回転します。
- ・5種類の既定値よりお選びいただけます。

回転角度既定値

正回転角度	逆回転角度	正回転角度	逆回転角度
150		250	30
180	30	30	150
210			

※既定値とは別に30°~340°の範囲を10°刻みで自由に設定いただけます。

210°Fwd  
30°Rev F&R P0

便利な置くだけ充電



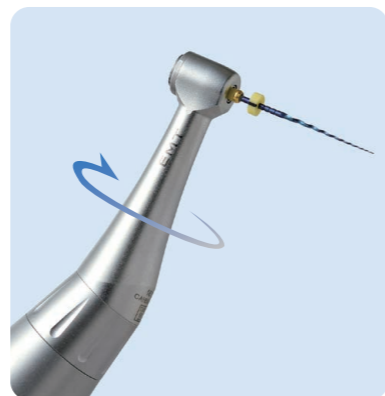
充電コードは汎用性の高いUSBタイプCケーブル  
を使用。2N.cmのトルクで、300rpmで8~9時間  
使用可能です(無負荷時)。設定するパラメータや  
根管治療中に発生する抵抗によって異なります。

操作時に見やすい液晶モニター



モニターはLCDを採用し、シンプルな設計で操作  
も簡単です。

360°ヘッド回転



ヘッドを回転させることで、上顎・下顎共に容易  
にアプローチできます。

セット内容

- ・コントラアングル
- ・ハンドピース
- ・バッテリー
- ・充電スタンド
- ・Cタイプケーブル
- ・注油ノズル



### iMotor コントラアングル

iMotor Contra Angle

商品コード	入数	価格
FC-0626	1本	45,000円

販売名：iMotor エンドモーター 管理医療機器 特定保守管理医療機器 認証番号：306AGBZX00001000

販売開始を記念して半年間、特別価格でご提供します!

### iMotor エンドモーター 販売記念キャンペーン

期間：2024年4月21日~2024年10月20日

### iMotor エンドモーター

iMotor

商品コード	入数	価格
FC-0530	1セット	99,000円

販売名：iMotor エンドモーター 管理医療機器 特定保守管理医療機器 認証番号：306AGBZX00001000

### iMotor交換用バッテリー

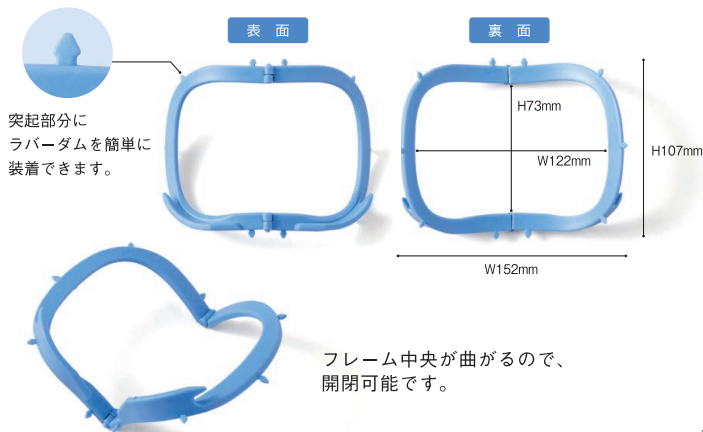
Replacement Battery

商品コード	入数	価格
FC-0645	1本	8,000円

# ラバーダムフレームフォルダブル

開閉式のため唾液の吸引が簡単にでき、フレームを外すことなくレントゲン撮影も可能です。

## フレーム構造



## 使用シーン



## ラバーダムフレームフォルダブル

Rubber Dam Frame Foldable

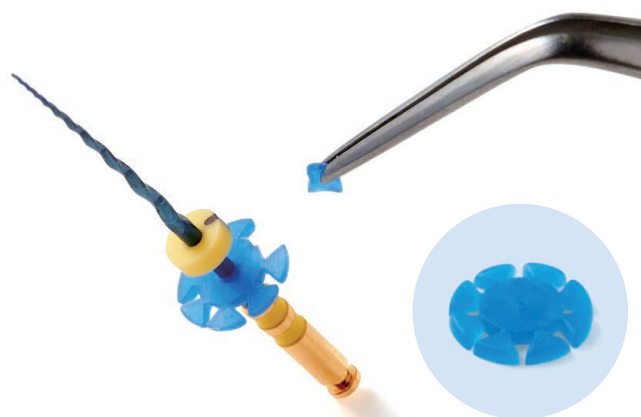


商品コード	サイズ	カラー	入数	価格
(A) STHY-281P		ピンク		
(B) STHY-281B		ブルー		
(C) STHY-281LG	内寸: W122×H73mm 外寸: W152×H107mm	ライトグリーン	1個	3,000円
(C) STHY-281PU		パープル		
(C) STHY-281BL		ブラック		

販売名: ラバーダムフレーム フォルダブル 一般医療機器 届出番号: 27B2X00268X00146  
※5色からお選びいただけます。

# ファイルチェックディスク

8枚の花びら状のタグを使用回数に応じてちぎることで、使用回数を確認するための目安としてご使用いただけます。



ファイルのラバーストップを外し、先に本品を取り付けてください。ピンセットなどで簡単にちぎることが可能です。

## 仕様

- ・材質: シリコン製
- ・オートクレーブ: 135℃
- ・ディスク径: φ7mm
- ・厚み: 0.8mm
- ・カラー: イエロー/ブルー/レッド/ピンク/ホワイト/グリーン/ブラック

## ファイルチェックディスク

File Check Disc



商品コード	サイズ	カラー	入数	価格
SYYM-2312	φ7mm	アソート(※7色)	100個	2,000円

※アソートカラー ●イエロー ●ブルー ●レッド ●ピンク ○ホワイト ●グリーン ●ブラック

# 撮影用LEDライト MAX200

スマートフォンを取り付け、撮影しづらい暗い箇所も鮮明に撮影することが可能です。付属の三脚は固定使用するだけでなくハンドグリップとしてもご使用いただけます。

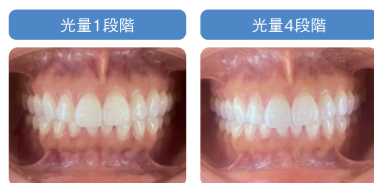
# 撮影用LEDライト フィルライトセット

近接撮影時も100μmマイクロレンズを使用することにより、被写体に近づきすぎることなく撮影が可能です。衛生的かつ写真に影が写ることを防ぎます。

## 3箇所からのライト 4段階の光量を調節

3つのライト、4段階の光量を個別で操作できるため理想的なライティングが可能です。

明かりの種類	光量	色温度
ホワイト	4段階	6000~6500K



※写真はイメージです。



### 三脚・ハンドグリップ



アングルを調節できるボールヘッドを採用。レバーでボールのロックを解除し、容易にお好みのアングルに調節できます。また、三脚はハンドグリップとしても使用いただけます。

### リモコン操作での撮影

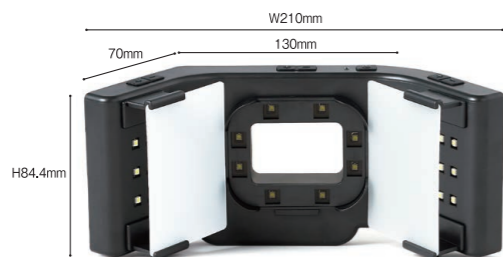


Bluetooth機能が搭載されているAndroidとiOSのスマホに対応。被写体から離れた位置からでもリモコン操作で撮影が可能です。



### 仕様

- ・明かりの種類: ホワイト
- ・光量: 4段階
- ・色温度: 6000~6500K
- ・USBタイプC充電
- ・リモコン操作可能
- ・充電時間: 4時間 / 使用可能時間 8時間



幅54.2mm~76.2mm、厚み13.7mmまでのスマートフォンで使用可能です。上部にあるボタンでライトを調節できます。

### セット内容

- ・ケース
- ・ライト本体
- ・三脚
- ・遮隔リモコン
- ・六角棒レンチ 2本
- ・充電ケーブル



※充電アダプターは付属しておりません。

## 撮影用LEDライト MAX200

Max200

商品コード	入数	価格
FC-0624	1セット	48,000円

※スマートフォンを取付けてご使用ください。

## ライトカラーを変更でき、 3段階の光量を調節

明かりの種類	光量	色温度
ホワイト・ナチュラル・暖色	3段階	2700~6500K



※写真はイメージです。

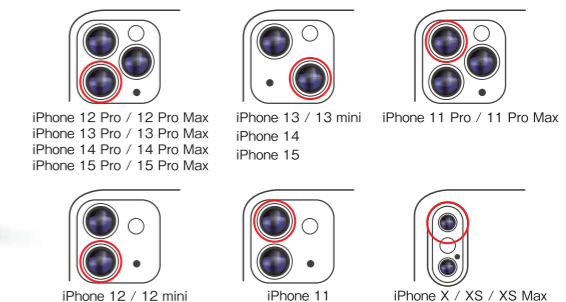


### マクロレンズ



撮影環境に合わせてマクロレンズの取り外し可能です。

### カメラの取り付け位置



赤枠のレンズをご使用ください。

### 仕様

- ・明かりの種類: 3色(ホワイト・ナチュラル・暖色)
- ・明かりの強さ変更: 3段階
- ・色温度: 2700~6500K
- ・イルミネーション: 250Lux
- ・USBタイプC充電



幅65.7mm~76.6mm、厚み13.4mmまでのスマートフォンで使用可能です。背面のボタンでライトを調節できます。

### セット内容

- ・ケース
- ・レンズカバー 2個
- ・レンズクリーナー
- ・充電ケーブル
- ・保護クッション



## 撮影用LEDライト フィルライトセット

Marco Fill Light Set

商品コード	入数	価格
APL-HB100FL23	1セット	12,000円

※スマートフォンを取付けてご使用ください。

# 保存修復実習用模型

様々なバリエーションの実習が可能な保存修復治療用の顎模型です。また、オプションの交換用模型歯と組み合わせることで、より実践的な技術の習得が可能です。



### 仕様

- ・シンプルマネキンに装着可
- ・模型歯交換可
- ・模型歯ねじ止め



### 保存修復実習用模型

Standard Typodont 28 Teeth with FE Articulator

商品コード	入数	価格
FC-0635	1セット	18,000円



付属品:ネジ

### 交換用永久歯模型

Replacement Teeth

商品コード	入数	価格
FC-0640	1セット	4,000円

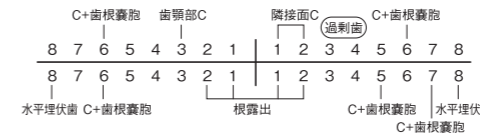
# 歯髄疾患説明模型

通常では目視できない歯根や過剰歯等の疾患も透明モデルにより可視化された、複数の病態が表現された顎模型です。



### 仕様

- ・W72×D65×H64
- ・歯牙着脱不可



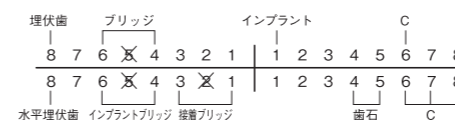
### 歯髄疾患説明模型

Transparent Pathological Model

商品コード	カラー	入数	価格
FC-0639	クリア	1セット	20,000円

# 高頻度治療説明用オールインワン模型

解剖学的構造と高頻度で発生する治療例とが同時に可視化された顎模型です。一部の歯の着脱が可能となっています。



### 高頻度治療説明用オールインワン模型

Transparent Pathological Standard Model for Adult

商品コード	カラー	入数	価格
FC-0644	クリア	1セット	10,000円