

ZETALABOR



Fulfilling your needs

ユーザーズガイド
マスク用のC-シリコーン

Premium Plus Japan Co.,Ltd. (プレミアムプラスジャパン株式会社)
〒563-0025 大阪府池田市城南1-4-2 2F
〈お問合せ窓口〉 072-735-7101 9:00～17:00(土・日・祝祭日を除く)
商品センター : 〒561-0805 大阪府豊中市原田南1-13-5
(製造販売業)

担当販売店

※商品は税別価格となります。

F0611911-01

Zhermack S.p.A. | Via Bovazecchino, 100 | 45021 Badia Polesine (RO) ITALY
T +39 0425 597611 | F +39 0425 53596 | info@zhermack.com | www.zhermack.com

Zhermack

Zhermack
Dental

Zetalabor, simplify your work

歯科技工室用に設計されたゼタラボC-シリコーンは、硬度の高さおよび機械的特性が良好であることを特徴としています。

短時間および作業温度がそれほど高くない条件下での様々な用途に使用できます。

ゼタラボは取り外し可能な義歯用途のカウンターモールド、間接法を用いた人工的なガムを作成するマスク、即時重合レジン注入するための型、およびその他多くの用途に対して推奨されます。

35年以上にわたり、その使いやすさによって工程を迅速にし、歯科技工士の日常的なパフォーマンスの向上に役立っています。

練和法

ゼタラボを計量スプーンでとる(注:付属の軽量スプーンですりきりにしてください)



手のひらにゼタラボを広げ、軽量スプーンの縁を使用して何度も素材に押し付ける



計量スプーン一杯につき、硬化ジェルを計量スプーンと同じ長さ、すなわち約4cmの長さで二本出す



素材を折り畳む



指先を使って(素材が温まらないように)混和し、小さなS字形に成型する



素材の色が均一になり縞模様がなくなるまで混和する



1.

暫間修復のための注入法

注入法を用いて補強された暫間修復物を作成するために、歯科医が準備したナチュラルアバットメントの印象によって用意された模型から始めます。

使用材料：ゼタラボ、常温重合レジン、エリートロック。

マスクを外す



5

マスターモデル



1

補強された暫間修復物のためのCrCo構造物



2

>>
一旦ワックスを外して清掃し、磨いて再配置後に模型上で補強



6

ワックスアップ構造物



3

ゼタラボマスクの構造



4

マスクを再配置し常温重合レジンを注入



7

常温重合レジンの注入終了



8



未完成の暫間修復物 (マスクを外した直後)

2.

間接的な暫間修復

暫間修復物を作成することにより、歯科医は患者の口腔内にアバットメントを準備する前であっても、歯科診療において機能的かつ審美的サポートを行うことができます。

使用材料：ゼタラボ、常温重合レジン、エリートロック。

最終結果 最終加工および研磨後



模型



ゼタラボマスク



準備模型



常温重合レジンをマスクに注入





マスクを模型に再配置すると常温重合レジンが注入孔の外側に溢れ出る

マスクを外す



最終結果 最終加工および研磨後



3.

フレームワーク義歯 常温重合レジンを用いた注入法

フレームワーク義歯のプレパレーション用にシリコーンおよび常温重合レジンを用いると、前述ほどの品質がなくても十分な時間を節約できます。

使用材料：ゼタラボ、常温重合レジン、エリートストーン。

フレームワーク義歯と模型



模型上のフレームワーク義歯およびワックスアップしたサドル



マスクを作成



マスクの仕上げ



ワックスを外しマスクに歯を再配置



5

フレームワーク義歯と模型の上にマスクを再配置



6

レジンを流し込む



9

レジン重合後の結果



10

最初にモノマーを計量し、次にレジン量を計量し、この順番で練和する



7

練和し、写真のようなはちみつ状の質感になるまで待つ



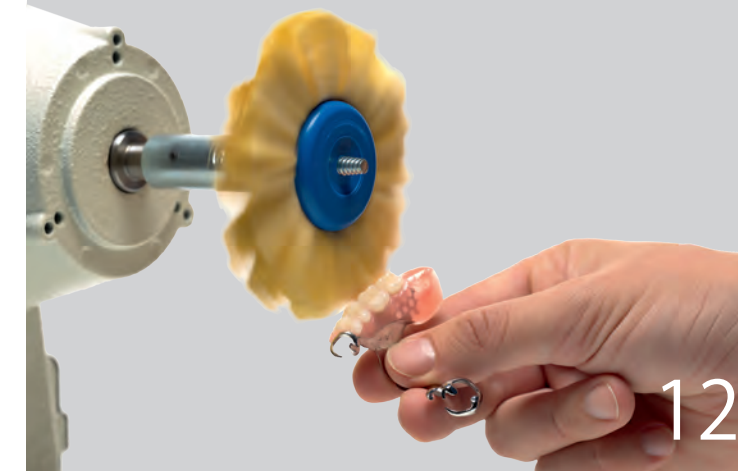
8

マスクを外す



11

研磨および仕上げ加工



12

最終結果



4.

取り外し可能な総義歯 常温重合レジンを用いた注入法

シリコーンおよび流し込むレジンの併用は、高品質の取り外し可能な義歯の作成を可能にし、加熱重合レジンを使用する従来の方法に比べて大幅に時間を節約することができます。

使用材料：ゼタラボ、チタンウム、常温重合レジン、エリートストーン。

ワックスアップしたマスターモデル



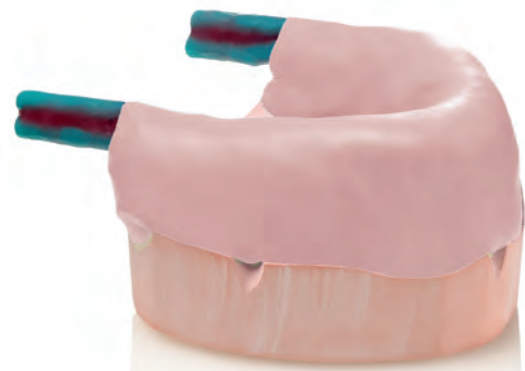
1

注入孔の追加および模型上に位置確認の印をつける



2

ゼタラボの一時的マスク、ワックスアップの全体カバー（ワックスアップの優れた細線再現性を可能にする）



3

チタンウムの二次的封入マスク



4

チタンウムのベース構造が立向姿勢で構造物を保持し、シリコーンを正しく再配置するための位置確認の印をつける



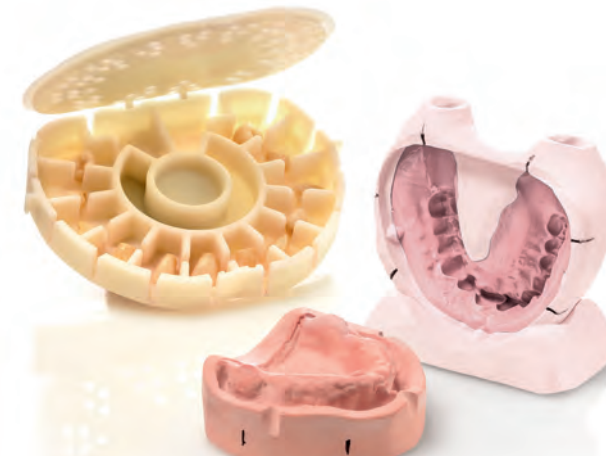
5

マスクを外す



6

模型および歯からワックスを外す



7

シリコーンマスク内に歯を再配置する



8

最初にモノマーを計量し、次にレジンに計量し、この順番で練和する



9

練和し、写真のようなはちみつ状の質感になるまで待つ



10

>>
反対側の注入孔からレジンが溢れ出たら注入が完了



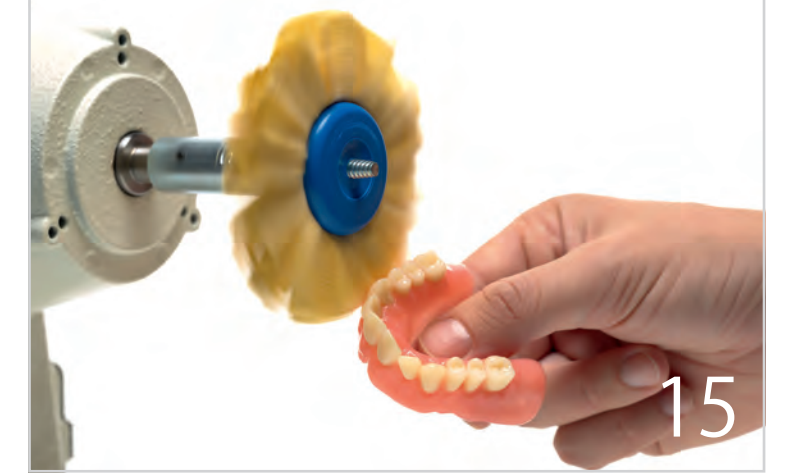
13

マスクを外した結果



14

研磨および仕上げ加工



15

マスクを再配置し、ゴムバンドで正しい位置に固定する



11

二か所の注入孔の一方からレジンを流し込む



12

完成した義歯



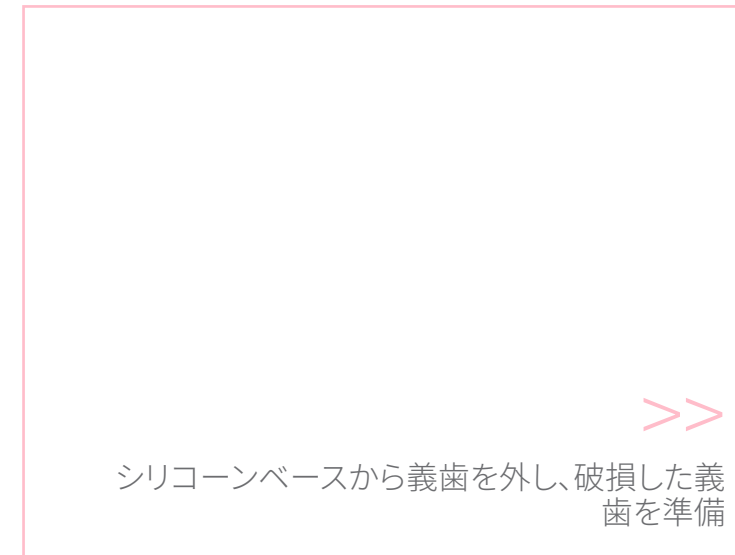
- ▶ この手技はゼタラボでも利用できます
- ▶ 口蓋部の厚みが極端に薄い場合は、中央に注入孔を追加します。この場合は中央の注入孔からレジンを流し込みます

5.

即時重合レジンを用いた義歯修復

義歯を修理する必要がある場合、シリコンモデルを作成することにより(石膏と比較して)大幅に時間を節約することができ、義歯のアンダーカットの管理を改善することができます。

使用材料：ゼタラボ、即時重合レジン。



6.

取り外し可能な総義歯 加熱重合レジンによる

フラスコのカウンターモールドから歯を分離するためのシリコンマスクの作成は、義歯の仕上げ工程において大幅に時間を節約することができます。

使用材料：ゼタラボ、エリートストーン、エリートモデル。



技術特徴

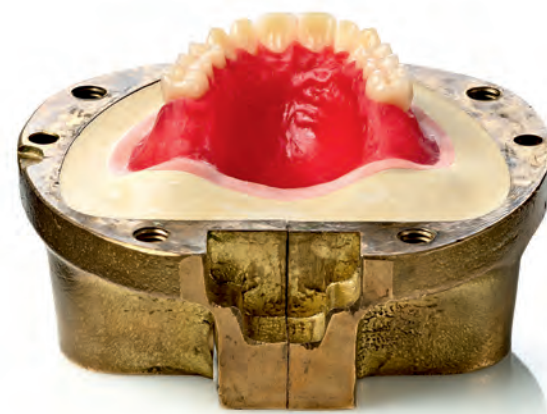
製品	練和時間 (分:秒)	作業時間* (分:秒)	セット時間* (分:秒)	細線再現性 (μm)	弾性回復	圧縮時の歪み	線状寸法変化 (24時間後)	硬度(24時間 後のショアA)
Zetalabor	0:30	2:00	6:00	20	99%	< 1%	-0.10%	80
Titanium	0:30	2:00	6:00	20	99%	< 1%	-0.10%	90

*上記の時間は 23°C (73 °F) での混和開始からを表しています。

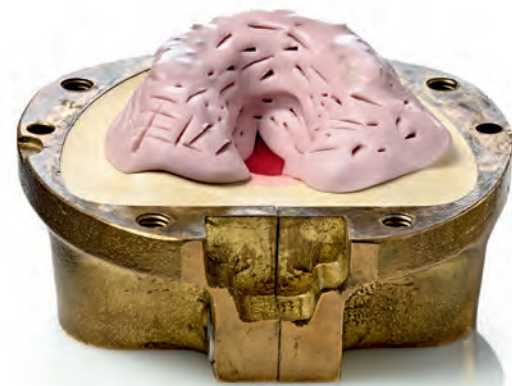
ワックスアップしたマスターモデル



ワックスアップしたフラスコに注入



ゼタラボで歯を覆い、咬頭および切縁が見えるように機械的保定を行う



咬頭および切縁が見える状態



コード

ゼタラボ

コード	包装
C400791	1 x 900 g 缶
C400790	1 x 2.6 kg 缶
C400811	1 x 5 kg 缶
C400804	1 x 10 kg 缶
C400798	1 x 5 kg 缶 + 2 x 60 ml 硬化ジェル

販売名:ゼタラボ 一般医療機器 届出番号:27B2X00268Z00010

タイタニウム

コード	包装
C400605	1 x 2.6 kg 缶
C400611	1 x 5 kg 缶

販売名:タイタニウム 一般医療機器 届出番号:27B2X00268Z00011

硬化ジェル

コード	包装
C100700	1 x 60 ml

販売名:硬化材 一般医療機器 届出番号:27B2X00268Z00009

マスクに関するその他のZermack製品



エリートストーン・エリートモデル
歯科用の準備模型石膏

販売名:エリートストーン 一般医療機器 届出番号:27B2X00268Z00014
販売名:エリートモデル 一般医療機器 届出番号:27B2X00268Z00016



タイタニウム
マスク用のC-シリコーン

販売名:タイタニウム 一般医療機器 届出番号:27B2X00268Z00011